

# STORETEQ P-300/P-500

**Zusammen wachsen.**

Die Universallösung für Ihr Lager.



## Mehr Potenzial für Bearbeitungsmaschinen

Vom Handwerker, der ein Lager von der Größe einer Doppelgarage nutzt, bis hin zum industriell fertigenden Möbelbauer, der ein Flächenlager in seinen Maximalabmessungen betreibt – Lagersysteme lösen die logistischen Anforderungen am Anfang der Prozesskette.

Sie haben die Wahl: Kombiniert mit einer Bearbeitungsmaschine oder als reines Kommissionierlager. Ein Flächenlager ermöglicht Ihnen erhöhte Produktionskapazitäten, sinkende Personal- und Qualitätskosten und eine flexiblere, schnellere und wirtschaftlichere Auftragsbearbeitung.

### YOUR SOLUTION

**MEHR: HOMAG.COM**



STORETEQ

### CONTENTS

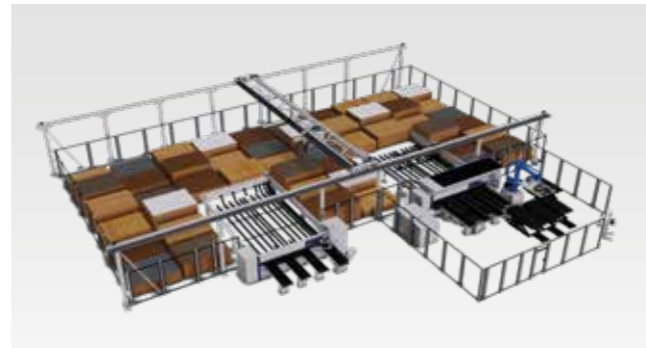
- 06 STORETEQ P-300 / P-500
- 09 STORETEQ P-300 twin / P-500 dual
- 10 STORETEQ P-310 / P-510 / P-320 / P-520
- 12 woodStore Lagersteuerung
- 14 Lösungen
- 16 Technische Daten
- 18 Service

## Zusammen wachsen – die Universallösung für Ihr Lager

Intelligente Lösungen vom Einstieg bis zur Industrie

### Die Highlights

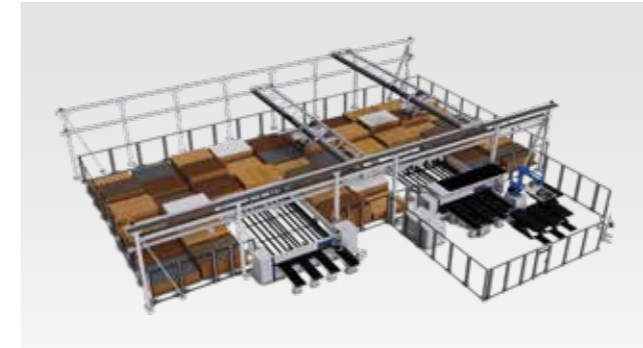
- Durchgängig einheitliche neue Lagerplattform vom Einstieg bis zur Industrie
- Lager in zweiter Ebene und Doppelstocklager, sowie Optionen für Zwei-Brücken Lager komplett als Standardlösung verfügbar
- Einheitliche Steuerungsplattform woodStore für das gesamte Lagerportfolio
- Beschichtete Platten mit einer Dicke von 0,8 mm als Standard verfügbar



STORETEQ P-500



STORETEQ P-300



P-500 DUAL



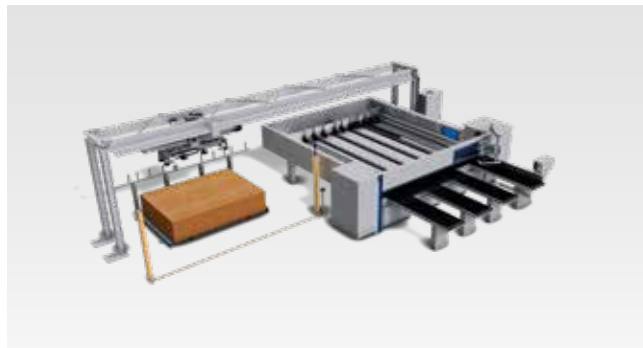
P-500 TWIN



STORETEQ P-320 / P-520



STORETEQ P-310 / P-510



STORETEQ F-100

Mehr Informationen im Prospekt STORETEQ F-100

Mitwachsende und durchgehende Steuerungssoftware woodStore, bei gleichbleibender Datenbasis

„Ein wichtiger Wettbewerbsvorteil entsteht über die Zeitersparnis dank des automatischen Flächenlagers. Die Fakten Suchzeit, Qualität und Geschwindigkeit sind spürbar effektiver geworden. Hier haben sich insbesondere die Merkmale Materialübersicht, Resteverwaltung sowie die strukturierteren Abläufe bereits vielfach bezahlt gemacht.“

**Mario Beck – Inhaber, Tischlerei Mario Beck**

„Kein Mensch ist so gewissenhaft, ausdauernd und schnell wie unser Lager. Die Investitionsrechnung geht auf. Der Betrieb läuft rund und viel berechenbarer, auch bei Schnellschüssen. Wir sparen zwei Mann ein, die wir an anderer Stelle dringend brauchen. Außerdem erkennt das Lager Ladehüter und unterbreitet Verwendungsvorschläge.“

**Josef Eibl – Inhaber, Josef Eibl GmbH**

## STORETEQ P-300 / P-500

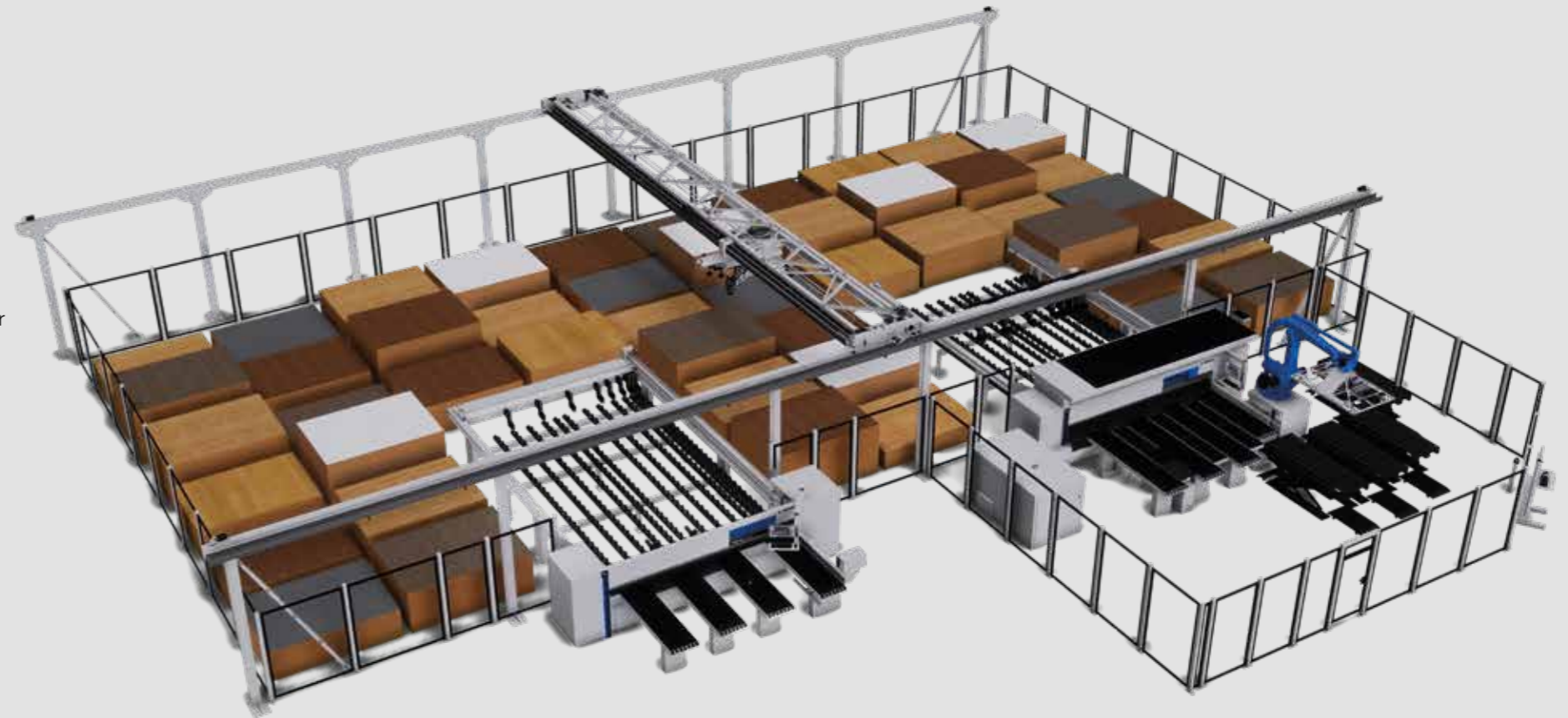
### Zusammen intelligent beschicken – die Universallösung für Ihr Lager

Ob möglichst großes Teilespektrum, hohe Geschwindigkeiten oder Vollausrüstung. Mit dem Flächenlager STORETEQ P-300 / P-500 werden Verkehrswege optimiert, Material und Zeit messbar gespart.

#### STORETEQ P-300 / P-500

Optimiert den Lagerbereich und spart für Sie wertvolle Produktionsfläche

- Intelligenter Standby – Die Maschine verbraucht nur dann Energie, wenn sie sich auch bewegt
- Optimaler Materialverbrauch bis zum Restteil dank durchdachtem Material-Management
- Handling ohne Extrakosten – Beschichtete Platten ab 0,8 mm Dicke dank Saugtraverse ST61 bereits im Standard
- Hohe Flexibilität durch ideale Nutzung der verfügbaren Fläche auch auf kleinstem Raum
- Steigerung der Produktivität bis zu 40 % bei gleichbleibendem Personalbedarf



Die **Saugtraverse ST71** in X-Geometrie ist die ideale Zusatzausrüstung für das STORETEQ P-300 / P-500. Die selbstlernende Traverse generiert die für das Plattenhandling benötigten Daten eigenständig und sorgt so für zuverlässige Prozesssicherheit. Eingaben durch einen Bediener sind nicht notwendig.



Die **Anbindung von Bearbeitungsmaschinen** lösen standardisierte Schnittstellen. Ob direkt auf eine Säge abgelegt werden soll oder eine Bearbeitungsmaschine per Rollenbahn mit dem Lager verbunden wird – das STORETEQ P-300 / P-500 sorgt für eine optimale Wertschöpfung der angeschlossenen Bearbeitungsmaschinen.



#### Hohe Materialvielfalt

Ob Kunststoff, Plexiglas oder Lamine, beschichtet oder unbeschichtete Platten. Auch beim Plattenhandling ist das STORETEQ P-300 / P-500 ein echtes Multitalent.

- Plattengewicht bis **350 kg** und Plattenlängen bis **5.600 mm**
- Störungsfreier Transport auch bei strukturierten Oberflächen
- Hohe Stabilität der Doppelschere für exaktes Plattenhandling
- Handling von Kunststoff-Platten



#### STORETEQ P-500 – Flexibilität und Materialvielfalt vereint in einem Lagersystem

Das STORETEQ P-500 erlaubt noch größere Flexibilität in Länge und Breite.

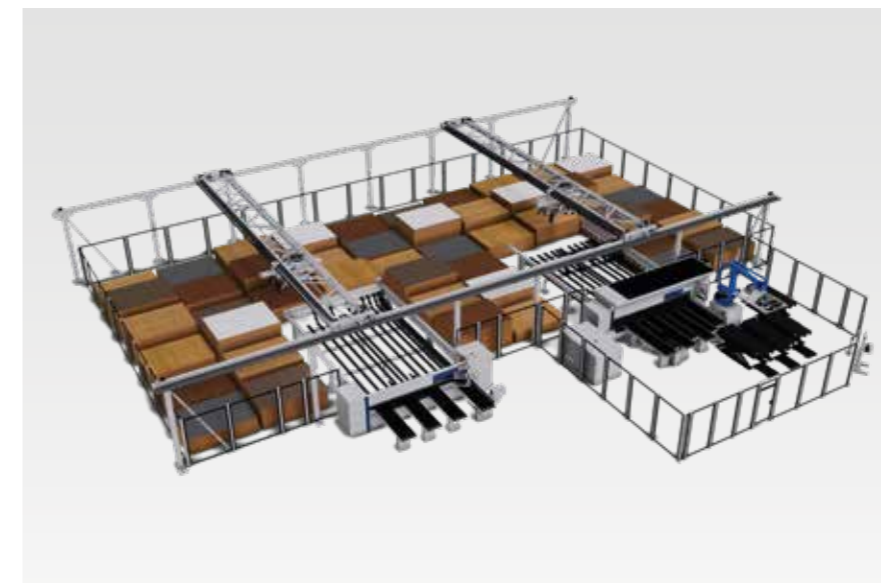
- Spannweiten bis **16 m** und Fahrwegslängen bis **100 m**
- Kontrollierte, schwingungsarme Fahrbewegungen auch in der max. Auslegung



## STORETEQ P-500 twin / P-500 dual

### Zusammen Effizienz steigern – die Universallösung für Ihr Lager

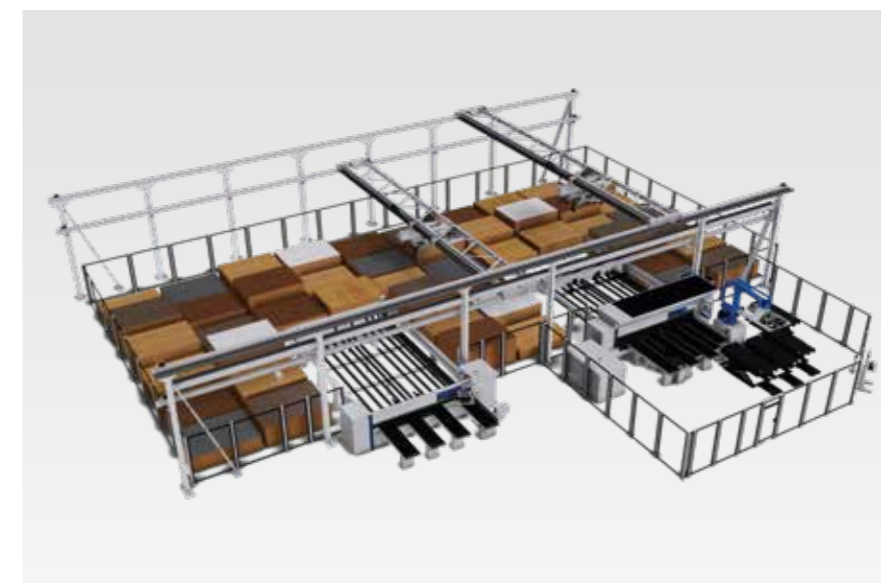
Jede Menge Spielraum bei der Kombination mit Bearbeitungsmaschinen und in den Plattenvarianten macht das STORETEQ P-500 twin oder P-500 dual zum Alleskönner unter den Lagersystemen. Dieses Lagersystem bietet hocheffiziente Logistik für Industrie und Handwerk.



#### STORETEQ P-500 TWIN

Mit zwei Brücken nebeneinander bringt das STORETEQ P-500 twin noch mehr Kapazität für Ihre Produktion.

- Schnelleres Ein- und Auslagern und erhöhte Sortierkapazität verkürzen Ihre Beschick- und Lieferzeiten
- Gleichzeitige Beschickung von Maschinen
- Reibungslose und sichere Steuerung über die Lagersoftware woodStore8



#### STORETEQ P-500 DUAL

Mit seinen zwei übereinander angeordneten Brücken ist das STORETEQ P-500 dual in der Lage, mit beiden Traversen auf jeden Lagerplatz und jede Bearbeitungsmaschine zuzugreifen.

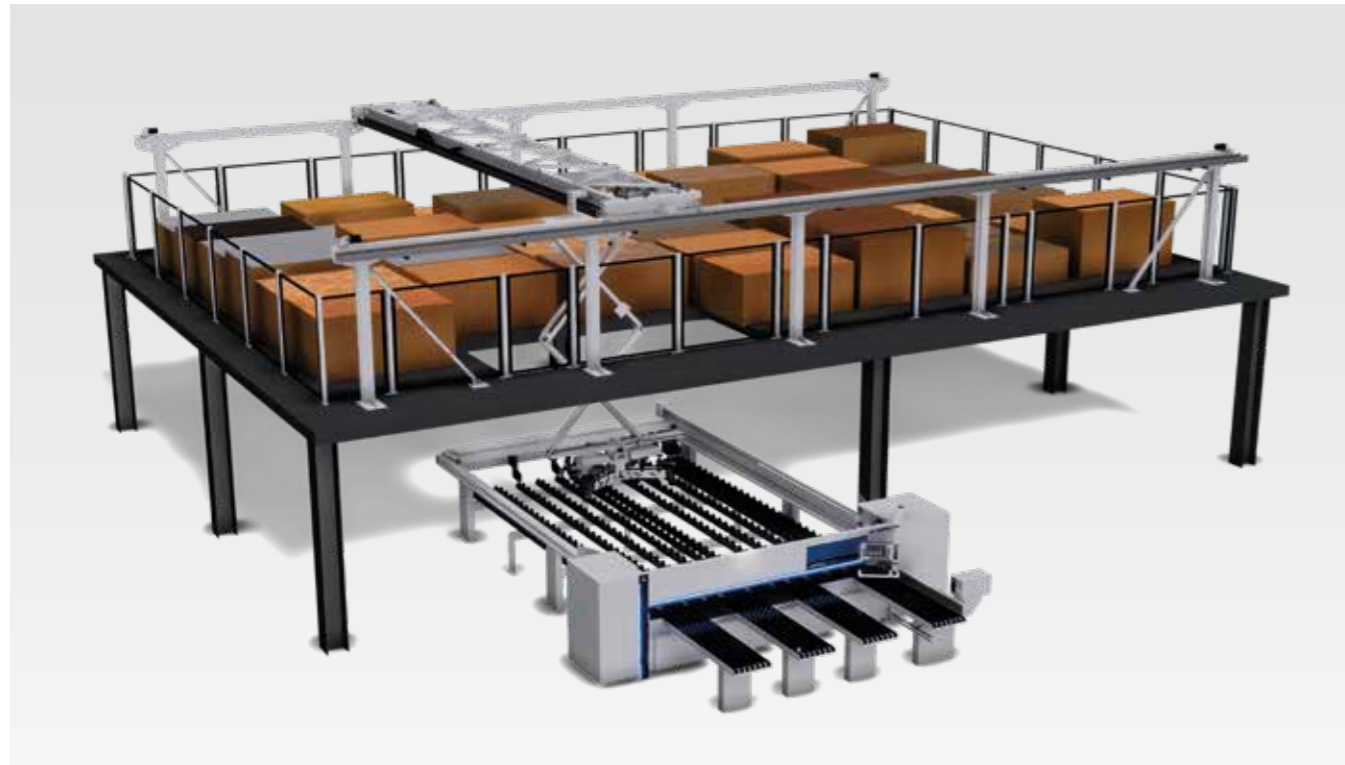
- Noch mehr Flexibilität
- Maximale Performance bei geringstem Platzbedarf

## NEU: STORETEQ P-310 / P-510

## NEU: STORETEQ P-320 / P-520

### Zusammen Platz sparen – die Universallösung für Ihr Lager

Das Flächenlager STORETEQ P-310/P-510 und STORETEQ P-320/P-520 bietet die effiziente Lösung zur Steigerung der Lagerkapazität auf begrenztem Raum. Anstatt neue Produktionshallen zu bauen, wird die vorhandene Hallenhöhe optimal und ressourcenschonend in neue Lagerfläche umgewandelt.



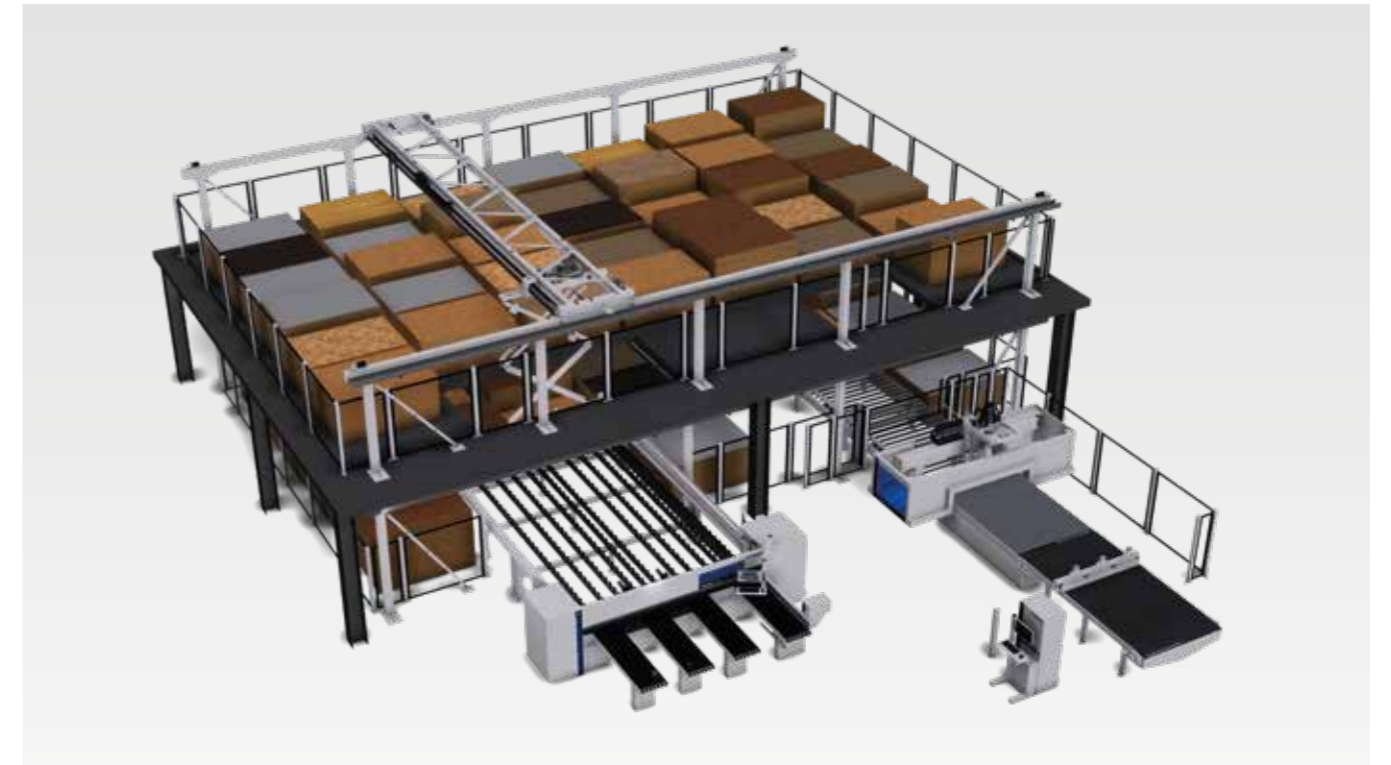
**STORETEQ P-310 / P-510**



#### NEU: Doppelhubschere mit 5.000 mm Hub

Die neue Doppelhubschere ermöglicht die Nutzung des Raums in der zweiten Ebene.

- Maximale Stapelhöhe in der zweiten Ebene 2.000 mm (bei flexTec Sägen, die komplett unter der zweiten Ebene stehen maximal 1.050 mm Stapelhöhe in der zweiten Ebene)



**STORETEQ P-320 / P-520**



#### Sicherung Ein- und Auslageröffnung

Individuelle Lösungen für die Absicherung in der zweiten Ebene:

- Sicherung über Schutzzäune mit 1m Stapelabstand zum Schutzzaun
- Sicherung über Verschiebewagen
- Sicherung durch eine Schublade



## 10 wichtige Gründe für die woodStore Lagersteuerung

1. Offenes Datenbanksystem ermöglicht nahtlose Integration
2. Multi Terminal bietet Transparenz und ergonomische Bedienung
3. Smart Connected System: Vollständige Integration von Optimierung, Bearbeitungsmaschine und Lager zu einem Zuschnittsystem
4. intelliStore: flexible automatisch sich auf Produktionsbedingungen anpassende Lagerorganisation
5. Vollständiges Restemanagement verhindert Anwachsen des Restbestandes
6. Staplerfahrer-Management: Ermöglicht vom Zuschnitt entkoppelte Materialzuführung
7. Verwaltung von Außenlagern integriert
8. Easy Edit Produktionslisten: Einfache Änderung der Aufträge und Reihenfolge
9. Verschiedene Lagerstrategien ermöglichen einfache Anpassung auf Produktionsszenarien
10. Optimierung der Produktionsreihenfolge erlaubt hohe Leistung

## woodStore 8. Mobil, vernetzt, nutzerfreundlich.



**Mobile Bedienung**  
Über mobile Endgeräte im WLAN der Maschine können verschiedene Funktionen gesteuert werden.



**Benutzermanagement**  
Personengesteuerte Lagerbedienung im Funktionsumfang von bis zu 40 verschiedenen Benutzerrechten.



**Smart Connected System**  
Vollständige Integration von Optimierung, Säge und Lager zu einem Zuschnitt-System, mit standardisierten Schnittstellen die passen.



**E-Mail Nachricht**  
Bei Störungen im Lagerbetrieb sendet das System eine E-Mail an einen definierten E-Mail-Account.



**Datenbank-Zugriffsanalyse**  
Kunden-Datenbank wird auf Performance gemessen und protokolliert, um digitale Engpässe zu identifizieren.



**Smart Separation Learning**  
Vollautomatische Plattentrennung bei der nur noch zwei Einstellungen zum Plattenhandling erforderlich sind.



**intelliStore**  
Alle Lagerbewegungen werden permanent überwacht und automatisch auf die aktuellen Produktionsbedingungen angepasst.



**Integrierte Bilddatenbank**  
Einfache Auswahl und Zuordnung von Plattendekoren zur realistischen Darstellung der im Lager vorhandenen Platten.



**Restemanagement**  
Automatisches Einlagern von Resten aus der Säge mit integrierter Vermessung der Platten bei der Materialaufnahme und Verwaltung manueller Restelager mit entsprechenden Assistenten zur einfachen Einrichtung.

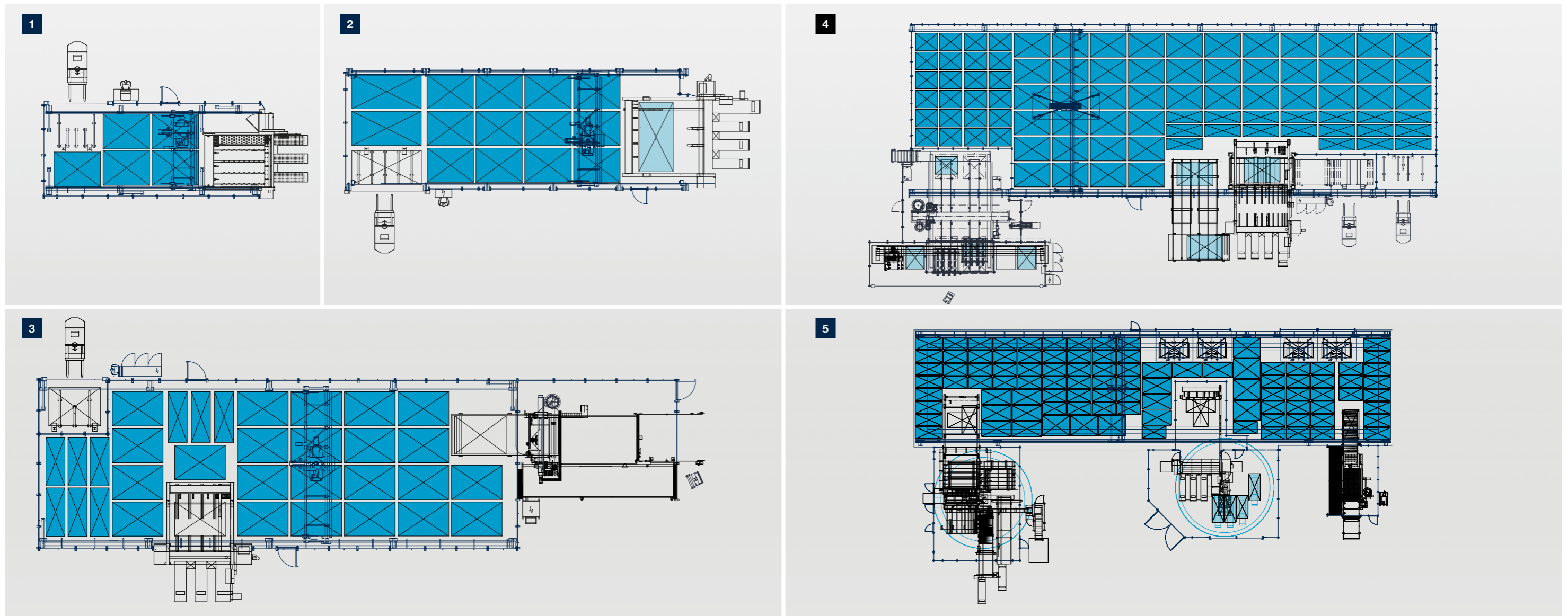


**woodStore Analyzer**  
In einem individuell auswählbaren Zeitraum werden kundenspezifisch die Hauptfunktionen des Lagers unter die Lupe genommen und analysiert, ob das Lagersystem optimal vom Kunden genutzt wird.



## Intelligente Logistik ist ein Schlüssel zum Erfolg

HOMAG Lager sind intelligente Multitalente, bei denen kein Wunsch offen bleibt. Vom kleinsten Lager, „das in eine Doppelgarage passt“, bis zum Mehr-Etagen Lager für industrielle Anforderungen. In allen Produktionsgrößen wird der Materialfluss optimiert, Lagerbestände transparent verwaltet und Bearbeitungsmaschinen optimal ausgelastet.



### 1 Lager und Säge mit 5 Stapelplätzen

Anwender z.B. Traditionelle Tischlerei

### 2 Lager und Säge mit 14 Stapelplätzen

Anwender z.B. Objekteinrichter

### 3 Lager mit Säge und CNC-Bearbeitung mit mehr als 20 Stapelplätzen

Anwender z.B. Messe- und Ladenbau, Zulieferbetriebe

### 4 Lager mit Säge und Bearbeitungszentrum mit mehr als 30 Stapelplätzen

Anwender z.B. industriell orientierte Küchen- und Möbelbauer

### 5 Lager mit Säge, Nesting- und CNC-Bearbeitung mit mehr als 50 Stapelplätzen

Anwender z.B. industriell orientierte Küchen- und Möbelbauer



FLÄCHENLAGER STORETEQ	Grundmaschine	Mit Zusatzeinrichtungen
<b>Spannweite (mm) P-300</b>	5.000	12.000
<b>Spannweite (mm) P-500</b>	5.000	16.000
<b>Gerüstlänge (mm) P-300</b>	10.000	50.000
<b>Gerüstlänge (mm) P-500</b>	10.000	100.000
<b>Geschwindigkeit</b>		
Brücke (m/min.)	60	120
Fahrwagen (m/min.)	80	120
Hubantrieb (m/min.)	30	45 ohne Doppelhubschere 65 mit Doppelhubschere
<b>Werkstücklänge (mm)</b>	2.000 – 4.200	max. 5.600
<b>Werkstückbreite (mm)</b>	800 – 2.200	min. 400
<b>Werkstückdicke Spanplatten roh (mm)</b>	ab 6	
<b>Werkstückdicke MDF (mm)</b>	ab 3	
<b>Werkstückdicke beschichtete Platten (mm)</b>	ab 0,8	
<b>Werkstückgewicht (kg)</b>	250	350
<b>Stapelhöhe (mm)</b>	2.100	2.500
<b>Stapelhöhe (mm) obere Ebene</b>	1.200 (optional 2.000, konfigurationsabhängig)	

woodStore – Softwaremodule für alle STORETEQ Flächenlager	
Datenbanksystem SQL-Server	x
Multiterminal-Oberfläche	x
Smart Connected System	x
Restemanagement	*
Außenlager-Management	x
Staplerfahrer-Management	x
Flexible Lagerorganisation	x
Optimierungsmodul intelliStore	x
FlexSortPlus – Vorsortierung	x
woodStore Analyzer	x
Erweiterte Lagerfunktionen	x
Lagerstrategien	x
Hochleistungszwischenpuffern	x
Rainbow Pattern	x
Import, Export Stapelinformation	x
Plattenreservierung	x
Integrierte Bilddatenbank	x
Support Mehrplatzoptimierung	x
Anbindung Stationärrmaschinen	*
Hubtischverwaltung	*
Kopfschnittmodul	*
ERP/PPS-Integration	*
Stabilisierungsfunktion für dünne Platten	x
Datenbankzugriff-Analyse	x
E-Mail Alert	*
Intelligente Vakuumsteuerung	x
Smart Separation Learning	x
Stammdatenpflege/ -verwaltung	x
Stammdaten-Übersicht	x
Easy2Work-Paket	x
Produktionslistenmodul	x
Backup-System	x
Reportgenerator, Im- und Exportschnittstellen	x
Benutzermanagement	x
Mobile Bedienung	x
Cloud Ready	x

\* Für den vollen Funktionsumfang der Anwendung sind Zusatzeinrichtungen notwendig.

## LIFE CYCLE SERVICES

Mehr Leistung, effizientere Abläufe, schnellere Hilfe, Sicherstellung der Verfügbarkeit und schlauer werden.

### TEAM & GRÖSSE

Größtes weltweites Service-Netzwerk in der Branche mit über 1.350 Servicemitarbeitern.

### INSTALLATION & INBETRIEBNAHME

Für den richtig guten Start lassen wir nur ausgewiesene Experten ran.

### BEDIENUNG & STEUERUNG

Nach kompetenter Einweisung des Bedienpersonals in die intuitive Steuerung helfen clevere Apps das Bediener-Leben enorm zu erleichtern.

### WARTUNG & INSTANDHALTUNG

Damit es einfach immer läuft schauen wir gern vorbei. Wie oft und wie intensiv wir helfen dürfen, entscheiden Sie. Vorsorge ist bekanntlich besser als Nachsorge.

### eSHOP & ONLINEVORTEIL

Ein paar Klicks und dann geht's fix. In den verfügbaren Märkten genießen vor allem Ersatzteile exklusive Online Vorteile, die sich lohnen. [shop.homag.com](http://shop.homag.com).

### HOTLINE & ERREICHBARKEIT

Wenn es brennt, sind wir da, mehrfach. Direkt per Telefon, digital per App und Video oder mit dem Vor-Ort-Service. Wir sind mit über 90 regionalen Service-Organisationen weltweit in Ihrer Nähe. Durch über 35.000 sofort verfügbare Ersatzteile können wir 85 % Ihrer Bestellungen sofort ausliefern.

### TRAINING & WEITERBILDUNG

Mit Präsenz-, Live-Online-Training oder mit eLearning bieten wir alle modernen Wege zu hilfreichen Wissen. Wir führen jährlich über 4.000 Kundens Schulungen durch. Dazu sind wir für Sie allein in 19 Ländern mit eigenen Trainingscentern vor Ort.

### MODERNISIERUNG & VERBESSERUNG

Unser Modernisierungsprogramm ist auf Ihre Maschine zugeschnitten. Wir werten auf Wunsch Ihre Daten aus und beraten Sie gern beim nächsten Schritt.

### ANALYSE & NACHHALTIGKEIT

Auf Wunsch analysieren wir all Ihre Prozesse mit renommierten Tools und Verfahren (LeanSixSigma). Wir haben dazu ein großes zertifiziertes Expertenteam.

### FINANZIERUNG & BERATUNG

Wir bieten Ihnen weltweit maßgeschneiderte Finanzierungs-konzepte. Mehr als 60 Jahre Erfahrung und ein enges Partnernetzwerk aus renommierten Banken und Versicherungen helfen dabei, für Sie das Richtige zu finden. Immer transparent und verlässlich in der Abwicklung.

**Schnell geholfen:**  
94 % Lösungsquote  
in unserer Hotline

**Experten in Ihrer Nähe:**  
1.350 Servicemitarbeiter weltweit

**Wir bewegen was:**  
>1.000 weltweite  
Ersatzteilsendungen pro Tag

**Das hat so kein anderer:**  
>150.000 Maschinen in 28  
Sprachen elektronisch dokumentiert  
in eParts



**HOMAG Group AG**  
info@homag.com  
www.homag.com

**YOUR SOLUTION**